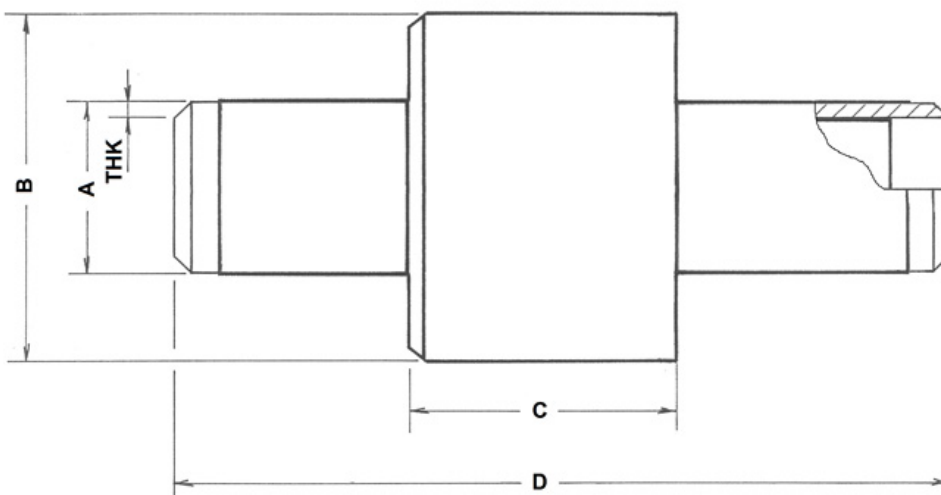


Monolithic Isolierstücke für Öl-, Gas- und Wasserleitungen

Abmessungenf ½" bis 120"
Druckstufen von ANSI C150 bis ANSI C2500



TECHNISCHE MERKMALE (Zunt-Standard)

Sicherheitsfaktor 0.5
Temperaturbereich -10 ° C / 70 ° C.
Wasserdruckprüfung 1,5-facher Auslegungsdruck
Spannungsfestigkeitstest > 3 kV für 1 min. - 50 Hz Wechselstrom
Elektrischer Widerstandstest bei trockenen Bedingungen > 25 MOhm - 1000 V DC
Beschichtungen innen/aussen: Epoxy / PUR 2000my oder Epoxy

Dimensions of standard Insulating Joints as per Zunt specification

Size	ANSI 150						ANSI 300						ANSI 600					
	A	THK	B	C	D	KG	A	THK	B	C	D	KG	A	THK	B	C	D	KG
1/2"	21,3	2,77	60	44	250	0,8	21,3	2,77	60	60	250	0,9	21,3	2,77	60	60	250	1
3/4"	26,7	2,87	60	44	250	0,9	26,7	2,87	66	60	250	1,2	26,7	2,87	66	60	250	1,3
1"	33,4	3,38	64	47	250	1,1	33,4	3,38	76	60	250	1,9	33,4	3,38	76	60	250	2
1-1/4"	42,4	3,56	77	50	250	1,6	42,4	3,56	82	70	300	2,5	42,4	3,56	82	70	300	2,5
1-1/2"	48,3	3,68	90	54	300	2,4	48,3	3,68	95	80	300	3,5	48,3	3,68	95	80	300	3,5
2"	60,3	3,91	102	60	300	3,6	60,3	3,91	108	92	300	5,5	60,3	3,91	108	92	300	6
2-1/2"	76,1	4,00	114	62	400	4,5	76,1	4,00	128	96	400	8,5	76,1	4,00	127	96	400	8,5
3"	88,9	4,78	127	65	400	6,3	88,9	5,49	140	105	400	11	88,9	5,49	146	121	400	15
4"	114,3	4,78	154	70	400	9,1	114,3	6,02	159	110	400	12,5	114,3	6,02	177	132	400	22
5"	141,3	4,78	194	80	500	14,5	141,3	6,55	195	130	500	26	141,3	6,55	203	141	500	31
6"	168,3	4,78	230	95	500	21,0	168,3	7,11	229	136	600	37	168,3	7,11	240	147	600	43
8"	219,1	6,35	273	100	500	31,0	219,1	8,18	298	138	600	57	219,1	8,18	298	158	600	66
10"	273,0	6,35	324	120	700	55,0	273,0	9,27	343	142	700	72	273	9,27	352	173	700	95
12"	323,8	7,14	381	130	700	75,0	323,8	9,52	394	142	700	114	323,8	9,52	415	186	700	145
14"	355,6	7,92	419	138	900	105,0	355,6	9,52	430	155	900	140	355,6	9,52	442	192	900	165
16"	406,4	7,92	469	150	900	150,0	406,4	9,52	469	155	900	153	406,4	9,52	505	219	900	231
18"	457,2	7,92	530	158	1000	163,0	457,2	9,52	530	177	1000	184	457,2	9,52	568	244	1000	295
20"	508,0	9,52	582	158	1000	199,0	508,0	9,52	582	180	1000	210	508	12,7	630	255	1000	370
22"	558,8	9,52	635	160	1000	226,0	558,8	9,52	650	198	1000	270	558,8	12,7	688	278	1000	460
24"	609,6	9,52	696	163	1000	256,0	609,6	9,52	705	204	1000	340	609,6	14,27	740	290	1000	560
26"	660,4	9,52	750	163	1000	262,0	660,4	12,70	776	214	1000	480	660,4	14,27	787	306	1000	720
28"	711,2	9,52	800	168	1000	310,0	711,2	12,70	818	222	1200	550	711,2	15,88	868	331	1200	850
30"	762,0	9,52	850	172	1200	341,0	762,0	12,70	875	225	1200	640	762,0	15,88	915	350	1200	990
32"	812,8	9,52	905	180	1200	465,0	812,8	12,70	930	274	1200	710	812,8	15,88	970	355	1200	1150
36"	914,4	12,70	1015	182	1200	520,0	914,4	12,70	1030	280	1200	665	914,4	15,9	1095	380	1300	1400
40"	1016,0	12,70	1110	190	1200	620,0	1016,0	12,70	1145	318	1200	920	1016,0	19,1	1190	420	1400	1630
42"	1066,7	12,70	1160	195	1200	710,0	1066,7	12,70	1200	326	1200	1100	1066,7	19,1	1270	440	1400	1740
48"	1219,2	14,30	1330	210	1200	860,0	1219,2	14,30	1380	330	1200	1450	1219,2	22,2	1420	500	1500	2300

Wasserwirtschaft | Energiewirtschaft | Industriebereich | Abwasserwirtschaft

Indufer AG Rütistrasse 18, CH-8952 Schlieren, T 043 433 61 61, info@indufer.ch, www.indufer.ch

